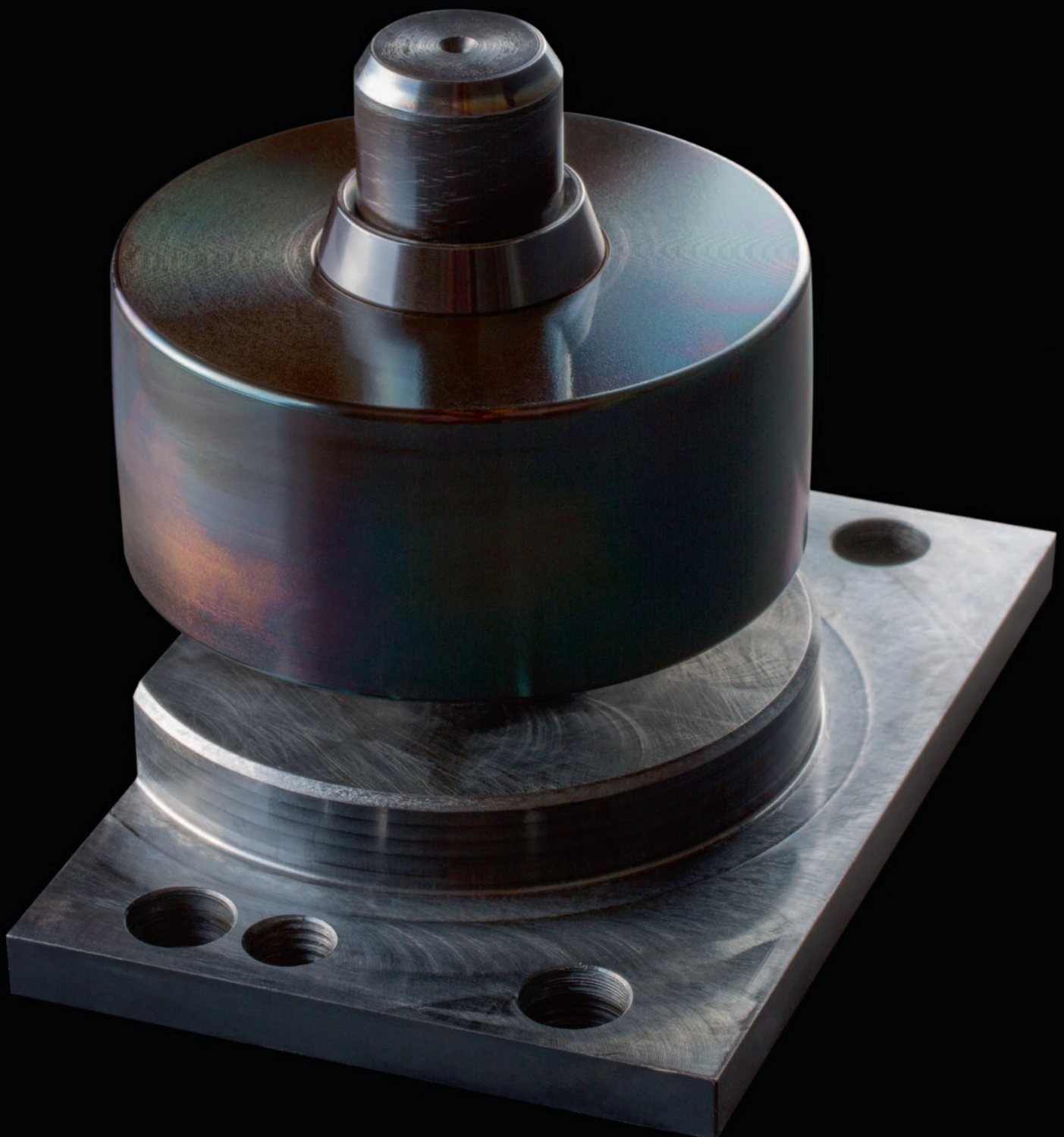


# Hitachi Zosen INOVA

## Vivax-Gleitlagerung für Rostwagen

Hohe Standzeit – wartungsfrei – einfache Montage



## Nachhaltige Lagerung von Rostwagen

**Maximaler Verschleisswiderstand, längere Laufzeit ohne Wartungsaufwand und einfache Montage. Mit der neuen Laufrolle Vivax bietet Hitachi Zosen Inova ab sofort eine innovative und nachhaltige Lösung für die Lagerung von Rostwagen.**

Aufgrund der hohen thermischen Belastungen, des tribologischen Verschleissabtrages und der geringen Drehzahl mussten die Wälzlager von Rostwagen bis anhin in regelmässigen Abständen gewartet und ausgewechselt werden. Dies, weil die notwendige Abdichtungs- und Schmierwirkung des Fettes infolge von Verkokungseffekten entfiel. Kurze Standzeiten und höhere Kosten waren die Folge.

### Optimal abgestimmtes System

Mit dem Ziel, die Standzeiten der Rostlagerung zu erhöhen, hat Hitachi Zosen Inova mit Vivax eine wartungsfreie Laufrolle entwickelt. Entstanden ist ein optimal aufeinander abgestimmtes tribologisches System, bestehend aus Achse, Rolle und Anlauftringen.

Die Laufrollen Vivax sind komplett aus einer Fe-C-Mn-Legierung auf der Basis von Hartmanganstahl gefertigt. Durch Kornfeinung und eine spezielle Wärmebehandlung weisen die neuen Laufrollen gleichzeitig einen hohen Verschleisswiderstand am Laufkontakt und in der Gleitfuge auf. Zudem ist ein Widerstand gegen Adhäsions- und Abrasionsverschleiss bis zu einer Temperatur von 400 Grad Celsius gewährleistet.

### Höchster Widerstand dank Manganhartstahl

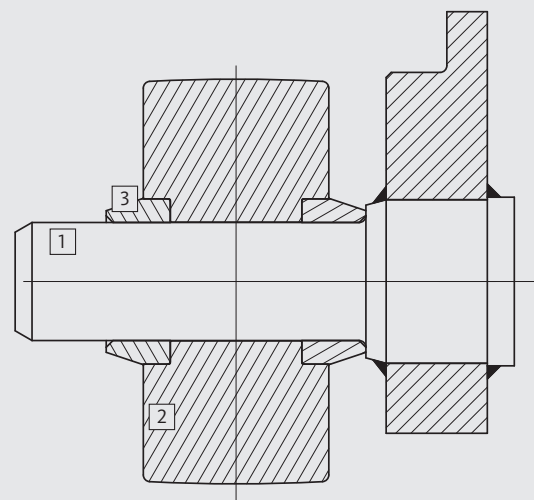
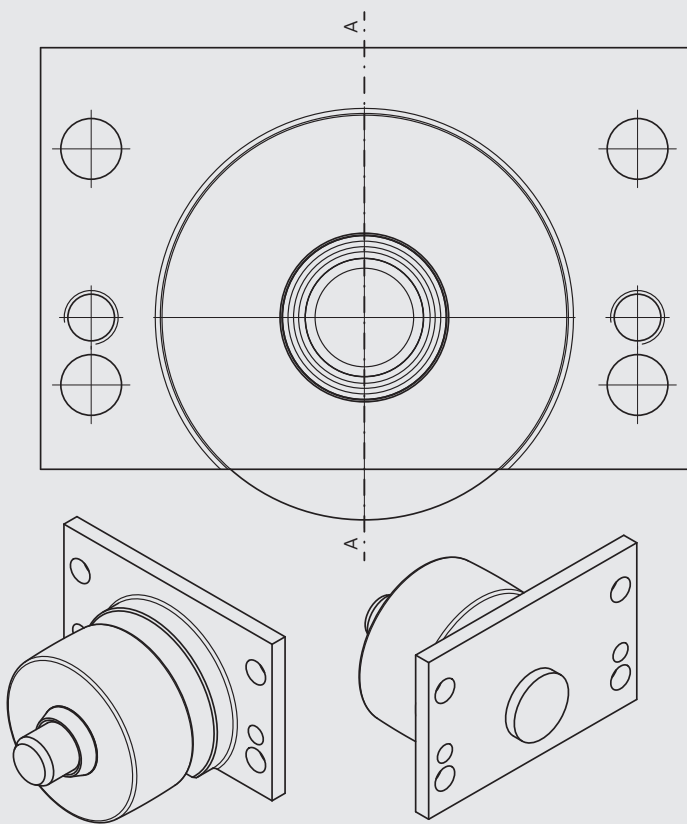
Im Gegensatz zu den herkömmlichen Wälzlagern aus gehärtetem Vergütungsstahl, deren Verschleisswiderstand nach Abtragung der 1–2 mm Härteschicht verschwindet, bietet das unveränderliche Manganhartstahl-Gefüge der Aussenkontur der Vivax-Laufrolle immer einen maximalen Verschleisswiderstand. Dadurch resultiert eine längere Laufzeit ohne jeglichen Wartungsaufwand. Weil das System aus wenigen Komponenten besteht, ist sowohl die Montage als auch die Demontage einfach und nimmt nur wenig Zeit in Anspruch.



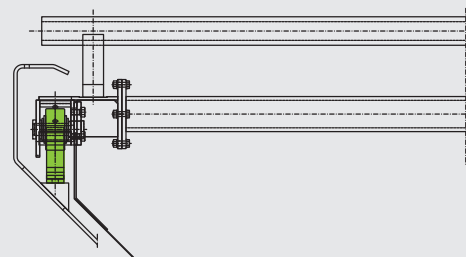
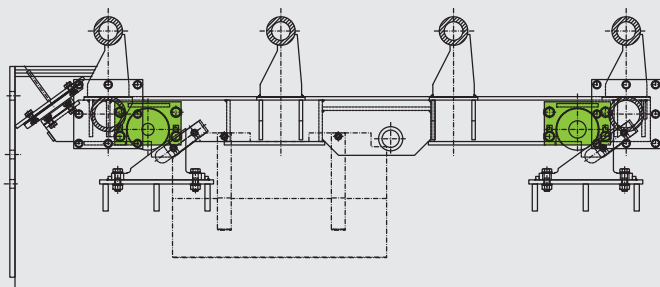
Skizze Gleitlagerung Rostwagen

Vivax-Gleitlagerung komplett, Art.-Nr. 1003114

Schnitt A-A



- 1 Steckflansch zu Laufrolle, Art.-Nr. 1003115
- 2 Laufrolle, Art.-Nr. 1003116
- 3 Sicherungsring, Art.-Nr. 1003117



Vivax-Gleitlagerung für Rostwagen Hohe Standzeit – wartungsfrei – einfache Montage

Hitachi Zosen  
INOVA

Hitachi Zosen Inova AG | Hardturmstr. 127 | P.O. Box 680 | 8037 Zürich | Schweiz  
T +41 44 277 11 11 | F +41 44 277 13 13 | [info@hz-inova.com](mailto:info@hz-inova.com) | [www.hz-inova.com](http://www.hz-inova.com)