

Hitachi Zosen  
INOVA

HZI Labor

Analytik – Messtechnik – Beratung



## Kompetenz und Verständnis für Kundenbedürfnisse

Das Labor der Hitachi Zosen Inova (HZI) für Analytik und Messtechnik ist darauf ausgerichtet, den Anforderungen der Betreiber von Energy from Waste (EfW)-Anlagen optimal zu entsprechen. Das Angebot an Dienstleistungen ist so vielfältig wie die Fragestellungen im Zusammenhang mit der thermischen Abfallverwertung. Wir kontrollieren für Sie die Einhaltung der Emissionsgrenzwerte und der vertraglichen Garantien, bestimmen prozessrelevante Parameter, betreiben Ursachenforschung in komplexen Fällen und beraten Sie in verfahrenstechnischen Fragen.

### Kompetente Ansprechpartner

Wir sind ein eingespieltes Team. Für Ihre Frage haben Sie immer einen direkten Ansprechpartner, der Ihren Auftrag schnell, flexibel und effizient abwickelt. Unsere Mitarbeitenden verfügen über Erfahrung auf dem Gebiet der thermischen Abfallverwertung und sind deshalb in der Lage, den Zusammenhang zwischen den analytischen Fragen und den verfahrenstechnischen Herausforderungen herzustellen. Das Labor ist seit über 70 Jahren ein integraler Bestandteil der Firma. Wir arbeiten Hand in Hand mit den anderen HZI-Spezialisten. So stellen wir sicher, dass Sie auch bei komplexen Fragestellungen bestmögliche Unterstützung erhalten. Durch unsere Mitarbeit in internen und externen Forschungs- und Entwicklungsprojekten sind wir am Puls der Technik und der aktuellsten Entwicklungen in der Branche.

### Probenahme leicht gemacht

Untersuchungen von Abfall, Schlacke, Abwasser oder Rückständen der Rauchgasreinigung setzen eine fachgerechte Probenahme voraus. Wir verfügen über die notwendige Erfahrung und haben die geeigneten Hilfsmittel dazu: mobile Brecher, Mühlen, Präzisionswaagen, Filtrationsgeräte oder automatische Probenehmer.

Bei Bedarf schulen wir Ihr Betriebspersonal vor Ort und helfen Ihnen bei der Wahl der richtigen Probenahme-strategie. Sie erhalten bei uns detaillierte Probenahmeverfahrensvorschriften, die nötigen Behälter, Werkzeuge und Chemikalien zur Konservierung, damit die Analysewerte Ihrer Probe den zu untersuchenden Prozess bestmöglich repräsentieren.





**Bernhard Thull** «Seit vielen Jahren arbeitet TÜV Süd bei der Planung und Durchführung von Messkampagnen auf EfW-Anlagen mit dem Labor der Hitachi Zosen Inova AG zusammen. Wir schätzen ihre schnellen Analysezeiten, fundierten Prozesskenntnisse, hohe Arbeitsqualität und zuverlässigen Analyseergebnisse.»

Bernhard Thull, Manager Business Development, TÜV SÜD Industrie Service GmbH, Deutschland

#### **Analytik: im Labor und vor Ort**

Unser Labor ist mit modernsten Messgeräten ausgestattet. Das Angebot beinhaltet eine breite Palette an Analysemethoden für Abfallstoffe und Abwasser, basierend auf europäischen und nationalen Normen und Richtlinien. Viele Spezialmethoden werden in unserem Labor für besondere Fragestellungen von unseren Mitarbeitenden entwickelt und optimiert. Bei unbekanntem Proben oder komplizierten Fällen wissen wir aufgrund unserer Erfahrung, welche Analysen notwendig

sind, um die optimale Lösung zu finden. Bei der Auswertung profitieren Sie von unserer umfassenden Datenbank mit Tausenden von Vergleichsdaten anderer thermischer Abfallverwertungsanlagen. Diese werden für die Auswertungen ausschließlich anonymisiert verwendet, sodass die Vertraulichkeit Ihrer Daten jederzeit gewährleistet ist. Sind Analysen direkt vor Ort notwendig, verfügen wir über mobile Analysegeräte und die notwendige Ausrüstung, um die Proben vor Ort behandeln und analysieren zu können.

**René Nigg** «Vom Labor der Hitachi Zosen Inova AG erhalte ich exzellente Unterstützung. Schnelle Analysezeiten erlauben es mir, die Betriebsabläufe zu optimieren. Da ich die Prozessparameter und Abwasseranalysewerte zeitnah und zuverlässig erfahre, ist die Umweltverträglichkeit meiner Anlage jederzeit sichergestellt.»

René Nigg, Mitglied der Geschäftsleitung, VfA Buchs SG, Schweiz

#### Messtechnik: direkte Ermittlung der Prozessparameter

Während Inbetriebsetzung oder zur Optimierung einer Anlage, nach Umbau oder bei Prozessänderungen ist es oft unerlässlich, zur direkten Ermittlung der Prozessparameter Messungen vor Ort durchzuführen. Wir sind Ihr kompetenter und verlässlicher Partner für die Planung und Durchführung von Messkampagnen. Ob thermische Prozessparameter, Emissionen, Strömungsprofile, Schallpegel oder Oberflächentemperaturen: Wir verfügen über die notwendige Ausrüstung und Methodenkenntnisse. Wir konzipieren das Messprogramm, führen Messungen durch, interpretieren die Messergebnisse und werten diese aus.

#### Umfassendes Angebot

Wenn Sie Messungen selber durchführen, unterstützen wir Sie gerne. Behälter zur Probenahme, Schnelltests für qualitative oder halbquantitative Analysen (z.B. für die Bestimmung von pH, Gesamthärte, Ammonium) erhalten Sie bei uns ebenso wie kleinere Messgeräte (z.B. Photometer, Datenlogger, Leitfähigkeits-Messgeräte). Wenn Sie ein eigenes Betriebslabor einrichten, stehen wir Ihnen auch hier gerne zur Seite: Sie erhalten eine Beratung bei der Gerätewahl, Unterstützung bei der Beschaffung der notwendigen Ausrüstung und bei der Schulung des Betriebspersonals sowie den relevanten Probenahme- und Messvorschriften.

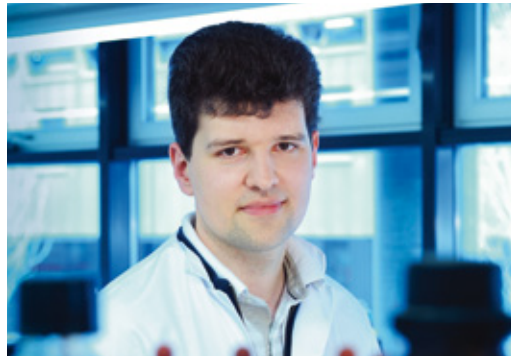
#### Mehrwert für den Kunden

- Alle EfW-relevanten Mess- und Analyseverfahren unter einem Dach
- Zuverlässige und präzise Analysen in kürzester Zeit
- Effiziente Beratung bei Prozessfragen dank Know-how im eigenen Haus
- Probenahmen, Messungen und Analysen bei Ihnen auf der Anlage
- Direkte Unterstützung bei der Behördenabnahme

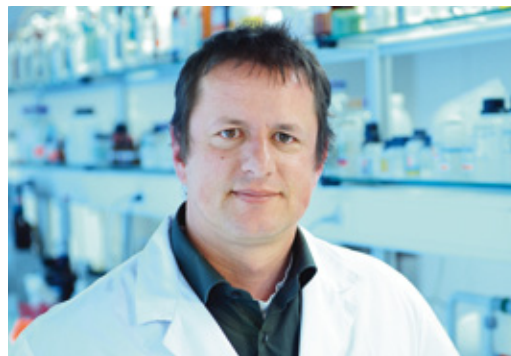


Ihre Ansprechpartner –  
Spezialisten mit langjähriger Erfahrung

Unsere Labormitarbeitenden sind gelernte Chemiker oder Laboranten und verfügen über langjährige Erfahrung auf dem Gebiet der thermischen Abfallverwertung. Wir sind gerne für Sie da!



**Dr. Kirill Tikhomirov Arnold**  
Laborleiter  
Allgemeine Beratung, Offerten, Berichte  
Telefon +41 44 277 11 26  
kirill.tikhomirov@hz-inova.com



**Thomas Flura**  
Stv. Laborleiter  
Analytik, Messtechnik  
Telefon +41 44 277 11 27  
thomas.flura@hz-inova.com



**Leticia Stojkovski**  
Analytik  
Telefon +41 44 277 15 64  
leticia.stojkovski@hz-inova.com

Hitachi Zosen Inova AG  
Hardturmstrasse 127  
Postfach 680  
8037 Zürich  
Schweiz

Telefon +41 44 277 11 11  
Fax +41 44 277 13 13  
info@hz-inova.com  
www.hz-inova.com

Hitachi Zosen  
INOVA

HZI Labor Analytik – Messtechnik – Beratung